

快適な空間のなかで、 信頼性の高いがん検診を。

最先端の検診技術「PET-CT」検査で、
あなたの健康を守ります。

がん治療の一番の近道は早期発見。
東京ベイ先端医療・幕張クリニックなら、
がんの早期発見に効果的な
「PET-CT」を使った検診を実施しています。
これからの人生設計をより確かなものとする
ためにもご活用ください。



コース/所要時間	料金(消費税込)	検査項目
スタンダード 3.5時間	120,000円	①問診、一般計測、血液検査、尿検査、大腸がん検査、PET-CT、結果説明
スーパーリア 4.5時間	会員特別料金 144,000円 通常料金 160,000円	①問診、一般計測、血液検査、尿検査、大腸がん検査、PET-CT、結果説明 ②MRA/MRI(頭部)
プレミアム 6時間	男性：会員特別料金 216,000円 通常料金 240,000円 女性：会員特別料金 225,000円 通常料金 250,000円	①問診、一般計測、血液検査、尿検査、大腸がん検査、PET-CT、結果説明 ②MRA/MRI(頭部) ③CT(胸部)、超音波検査(腹部・甲状腺・頸動脈) ④男性：MRI(前立腺) 女性：超音波検査(乳腺)、MRI(骨盤腔)、マンモグラフィ

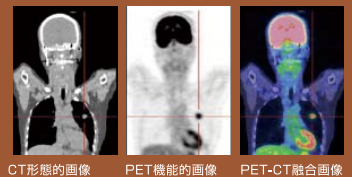
検査終了後、ラウンジにて軽食をご用意しております。

PET-CTとは…?

がん細胞は正常細胞よりも3~8倍のブドウ糖を消費する点に着目し、疑似ブドウ糖にポジロン(陽電子)を放つ物質を組み込んだ薬剤を注射、がん病巣に集積する様子を画像化します。「細胞の代謝や血流から悪性度等、機能情報を画像化できるPET(陽電子放射断層撮影)」「病変部の体内での位置が正確にわかるCT」を組み合わせた画像診断装置です。これにより、全身を短時間の診断で小さながんの発見や腫瘍の良性・悪性の判断が可能となりました。



■PET-CTによる画像症例(肺がん)



CT形態的画像 PET機能的画像 PET-CT融合画像

万全の健康管理のために「PET-CT」検診をご利用ください。

検診場所

東京ベイ先端医療・幕張クリニック

画像診断センター 予約専用ダイヤル **0120-71-6651**

休診日/土・日曜日・祝日 予約受付時間/8:30~17:30 www.aoikai.jp/tokyobay/

申込方法

裏面の申込用紙に必要事項をご記入のうえ、浦安商工会議所へ、FAXにて直接お申込ください。

お申込いただきましたら、後日、東京ベイ先端医療・幕張クリニックの予約担当者から受診日時についてのご連絡をさせていただきます。

浦安商工会議所

〒279-0004 千葉県浦安市猫実1-19-36 TEL: 047-351-3000 FAX: 047-350-6698