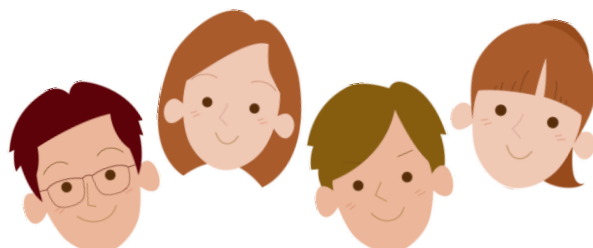


富士火災の 集団扱保険制度のご案内

集団扱保険制度の特長



いいこと
その1

保険料が割安です！

一般のご契約と比べて、割安な保険料でご加入いただけます。

① 一括払の場合

自動車保険、火災保険、傷害総合保険：**5%OFF!**

※医療総合保険は一括払ではご契約できません。

② 分割払の場合

割増なしで分割するので、一般の分割払契約より**割安**です。

いいこと
その2

ご契約は、キャッシュレスでOK！

初回保険料は、後日（通常保険開始月の翌々月）指定口座からの振替となりますので、お申込みの際現金をご用意いただく必要がありません。

また、毎月の保険料も口座振替となります。

いいこと
その3

個人契約の場合、ご家族の補償もおトクに！

ご家族^{※1} 所有の自動車・建物・家財等を保険の対象とすることや、被保険者（補償を受けられる方）をご家族^{※1} とすることができます^{※2} ので、ご家族の補償も一般のご契約と比べて割安になります。

※1 ご契約者本人（自動車・傷害総合・医療総合保険の場合は「契約者の配偶者」も含まれます。）の同居の親族に限ります。

ただし、ご契約者が扶養する親族については、別居であってもご家族に含めることができます。

※2 ご家族は被保険者となることはできませんが、ご契約者となることはできません。

さらに！

自動車保険の無事故割引はそのまま継承！

現在他社の自動車保険・共済に加入されている方でも、「富士火災の集団扱自動車保険」に入れます！

その場合、今までの無事故割引は、そのまま引き継ぎますので[※]、お得な割引をそのまま生かします！！

※一部等級を引き継げない共済があります。



！ 最初の集団扱契約締結日から1年以内に10名（10契約ではありません）以上の方の加入が必要です。ご契約者数が10名に満たない場合は、それ以降集団扱契約の締結はできません。
なお、本制度を継続的にご利用いただくためには、常に「契約者数10名以上」の条件を満たしていただく必要があります。

主な商品ラインナップ ～個人向け～

※企業様向け商品も別途ご用意しています。

自動車保険



一般用総合自動車保険・家庭用総合自動車保険

各種補償をパッケージ化し、充実した補償・サービスを提供する自動車保険です。



商品の特長

- スピーディーな事故対応で「安心」をお届けします！（ベリエストサービスパッケージ）

主なベリエストサービス

- ◇対人・対物・人身傷害事故の際に、事故受付完了から1時間以内に初期対応状況をお客さまへお知らせします〔安心コール〕
※お客さまから「ベリエスト専用ダイヤル」に事故連絡をいただき、ベリエストの保険金支払対象となる場合にご利用いただけます。
※初期対応の内容は事故の態様によって異なります。また事故状況等によっては1時間以内に対応できない場合があります。
- ◇事故受付完了から48時間以内に事故担当のスタッフが、ご自宅を訪問し事故解決までの手続きの説明・アドバイスの対応をします！〔事故時ご自宅訪問〕
※お客さまから「ベリエスト専用ダイヤル」に事故連絡をいただき、ベリエストの保険金支払対象となる場合にご利用いただけます。
※離島など、地域によっては48時間以内に訪問できない場合があります。
※本サービスは、弊社提携会社により提供しています。

火災保険



家庭用火災総合保険「未来住まいる」

火災はもちろん、建物・家財に関するさまざまな事故による損害を補償する保険です。



商品の特長

- 損害保険金だけで、建物・家財が修復または再築・再取得できます！
保険金額（ご契約金額）を限度に、新価（再調達価額：保険の対象と同一の構造、質、用途、規模、型、能力のものを再築または再取得するのに必要な金額）を基準に、実際の損害額をお支払いします。
- 損害保険金ではお支払いの対象とならない事故の際の仮住まい費用や、失火でご近所にお詫びに回る際に支出する費用などに充当できる罹災時諸費用も、基本補償でお支払いします！
- 24時間の安心サポート「住まいのホットライン」※がご利用いただけます！
※本サービスは、弊社提携会社により提供しています。

傷害保険



傷害総合保険「未来スケッチ」

日本国内外を問わず、交通事故をはじめ日常生活やレジャー中の事故によるケガを補償する保険です。



商品の特長

- ケガで入院・通院された場合、1日目から補償します！（入院・通院保険金）
- 公的医療保険制度などを利用した期間にご負担された医療費を実費で補償します！（傷害医療費用保険金）
- 様々なオプションで、お客様にマッチした商品設計が可能です！
- 24時間健康相談サービス※付！
※本サービスは、弊社提携会社により提供しています。

医療保険



医療総合保険「みんなの健保2」

ケガや病気により入院した場合にかかる治療費や諸費用等の補償を、お客さまのニーズに応じた組合せでご加入いただける保険です。



商品の特長

- 入院中に自己負担された治療費用をしっかりと補償します！（入院治療費用特約をセットされた場合）
- 差額ベッド代やホームヘルパー・ベビーシッター・介護従事者の雇入費用、保育園や介護施設への預入費用などをお支払いします！（入院諸費用特約をセットされた場合）
- 全額自己負担となる先進医療費用を補償します！（先進医療費用特約をセットされた場合）
- 保険金ご請求時に必要な診断書代を実費で補償します！（1万円＋消費税相当額限度）
- 「セカンドオピニオンサービス」や「優秀専門医紹介サービス」など、付帯サービス※も充実！
※本サービスは、弊社提携会社により提供しています。

このチラシは、商品の概要を記載したものです。それぞれの商品の詳細については、各商品パンフレットをご覧ください。ご不明な点につきましては、取扱代理店・営業社員までお問い合わせください。

商品・契約内容に関するお問い合わせは… 富士火災 お客さまセンター 0120-228-386 <small>※携帯電話・PHSからもご利用になれます。 ●平日：午前9:00～午後6:00（年末年始を ●土日祝：午前9:00～午後5:00（除きます。）</small>	事故の受付・ご相談は… 富士火災 セイフティ24コンタクトセンター 0120-220-557 <small>※携帯電話・PHSからもご利用になれます。 24時間・365日 受け付けております。</small>	電話番号はおかけ間違いのないように 富士火災 お客さまの声室 0120-246-145 <small>※携帯電話・PHSからもご利用になれます。 ●平日：午前9:00～午後7:00 （年末年始を除きます。）</small>	弊社との間で問題を解決できない場合は… 一般社団法人 日本損害保険協会 そんぽADRセンター 0570-022-808 <small>*PHS・IP電話からは03-4332-5241 ●平日：午前9:15～午後5:00（12月30日～1月4日を除きます。） ※電話料金はお客さま負担となります。</small>
--	---	--	---

富士火災海上保険株式会社

<東京本社>
〒105-8622 東京都港区虎ノ門4-3-20
神谷町 MTビル
TEL:03-5400-6000(大代表)
http://www.fujikasai.co.jp/

<大阪本社>
〒542-8567 大阪市中央区南船場1-18-11
TEL:06-6271-2741(大代表)

お問い合わせは

エクセル江戸川保険事務所（担当 佐藤大雅）
〒134-0084
江戸川区東葛西1丁目7-2 ルミエール東葛西2-211
TEL 03 (5679) 0236